



# MOTORRADGARAGEN – GIB DEINEM BIKE EIN ZUHAUSE

DAS OPTIMALE HEIM FÜR DEIN BIKE – UNSERE MOTORRADGARAGEN SCHÜTZEN UND BIETEN DABEI NOCH AUSREICHEND STAURAUM FÜR ZUBEHÖR.



## Auf einen Blick: Unsere Motorradgaragen ...

- ☑ schützen vor Diebstahl und Beschädigung
- ☑ bewahren Bikes vor Witterungseinflüssen
- ☑ schaffen Ordnung
- ☑ können Motorräder platzsparend unterbringen
- ☑ sind dank individuellem Design ein echter Hingucker
- ☑ sind stabil, rostfrei und farbecht
- ☑ werden in Handarbeit aus besten Materialien gefertigt
- ☑ werten Immobilien auf

Motorradfahren ist nicht nur eine Art der Fortbewegung – es ist pures Fahrgefühl, Leidenschaft und Freiheit. Da ist es nur selbstverständlich, dass dem Bike die beste Pflege und Wartung zuteilwird. Dazu gehören natürlich auch die richtige Unterbringung und die Aufbewahrung allen Zubehörs. Spezielle Motorradgaragen aus Metall sind dafür genau richtig.

## Sicherheit vor Diebstählen und Beschädigungen

Ein Motorrad mit entsprechender Leistung ist eine echte Investition und teurer als so manches Auto. Einen solchen Wert stellt man nicht einfach im Freien ab und schützt es lediglich mit einer Motorradplane. Hier muss eine Lösung her, die zuverlässig und sicher ist. Wer keinen Platz in der Garage hat, benötigt einen gesonderten Unterstand für ein oder mehrere Bikes. Unsere Motorradgaragen sind so konstruiert, dass die Maschinen jederzeit geschützt und dennoch leicht zugänglich sind – natürlich nur mit dem passenden Schlüssel!

Wer sein Motorrad in einer speziellen Garage verwahrt, kann außerdem sicher sein, dass es von außen nicht ramponiert wird. Lackschäden beim Rangieren, Dellen oder gar Umfahren gehören damit der Vergangenheit an!



Zahlenschloss Sonderausstattung



Fingerprintschloss Sonderausstattung



## Design – so individuell wie Ihr Bike

Das perfekte Motorrad braucht natürlich einen Unterstand, der ihm im Design in nichts nachsteht. Für Ihre Motorradgarage können Sie bei uns aus ganz verschiedenen Farb- und Dekorvarianten wählen. Wie das aussehen könnte? Unsere Bildergalerie zeigt einige Beispiele:

Für was Sie sich auch entscheiden: Alle unsere Oberflächen sind extrem langlebig und wartungsfrei. Das Zusammenspiel aus Sandwichelementen in Industriequalität und eloxiertem Aluminium macht unsere Garaagen extrem langlebig, witterungsbeständig und pflegeleicht. Zögern Sie nicht, uns auch nach Sonderausführungen oder anderen Farben zu fragen. Wir finden gemeinsam ganz sicher eine Lösung!



Chestnut



Querica



RAL 7016 Anthrazitgrau



RAL 9006 Weiß Aluminium

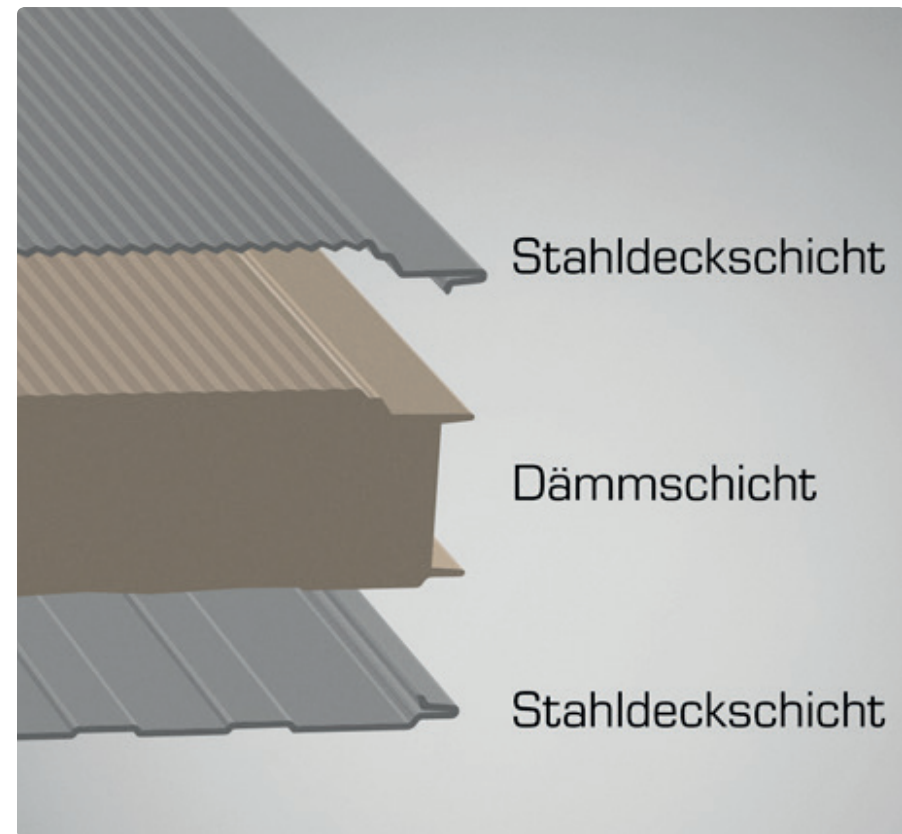


RAL 9007 Grau Aluminium



## Echte Handarbeit – Profis am Werk

Das Design bestimmen Sie – um den Rest kümmern wir uns! Unsere Motorradgaragen sind extrem stabil und sicher, was nicht zuletzt an den verwendeten Materialien liegt. Wir für alle unsere Produkte greifen wir auch hier auf sogenannte Sandwich-Elemente zurück. Zwischen zwei Schichten aus robustem, vollverzinktem und farbbeschichtetem Stahlblech liegt eine Füllung aus PIR, einem optimierten Polyurethan-Hartschaum, einem wärmedämmenden, stabilem und leichten Material. Angeordnet wird der Korpus aus Sandwich-Elementen auf einem verzinkten, pulverbeschichteten und damit wartungs- und rostfreien Stahlrahmen. Alle Teile werden mit eloxierten Aluminiumprofilen verbunden, die gleichzeitig leicht und dennoch extrem stabil und witterungsbeständig sind.

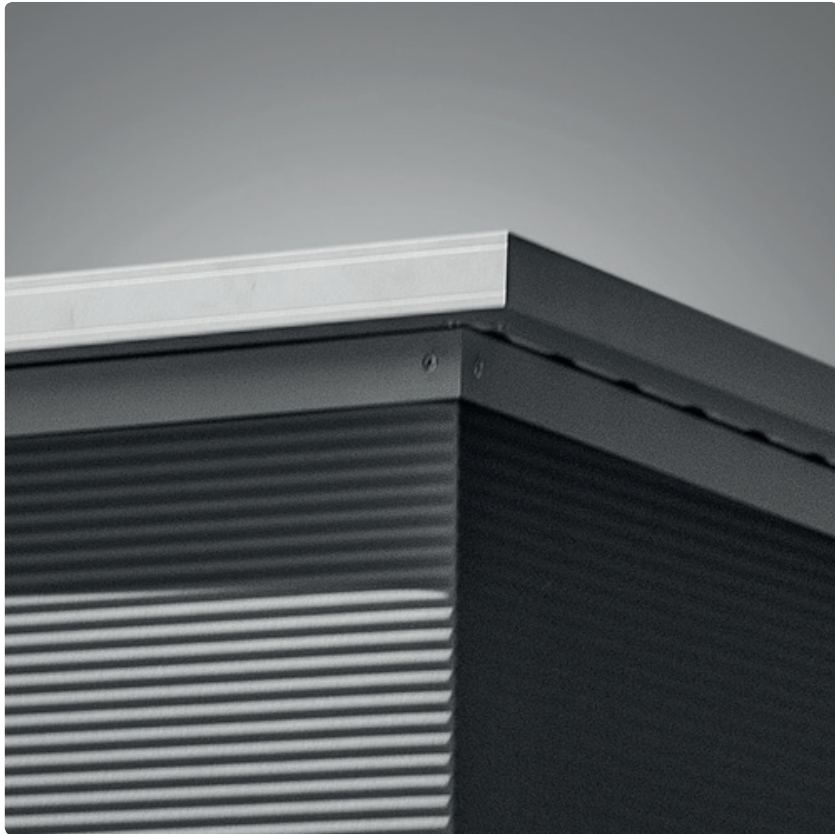






Ist die Garage fertig, wird sie verpackt und geht auf die Reise zu ihrem Bestimmungsort. Dort dient sie Ihrem Bike künftig als sicherer Unterstand. Ein Selbstaufbau ist nicht mehr nötig und auch aufwendige Wartung und Pflege entfällt aufgrund der hochwertigen Materialien und Verarbeitung.

Wer denkt, unsere Produkte „fallen“ aus der Maschine, der irrt: Wir fertigen jede Box individuell auf Kundenwunsch an und gehen dabei auch neue Wege. So können wir mit Stolz sagen, dass wir als einziges Unternehmen in Deutschland eine Methode entwickelt haben, mit der wir das Material um 90 Grad biegen können. Mit anderen Worten: Unsere Design-Boxen kommen auch ohne die herkömmlichen Eckpfeiler aus.



Variante ohne Eckpfeiler



Variante mit Eckpfeiler





## Eine Motorradgarage hat nicht jedes Eigenheim

Natürlich ist eine spezielle Garage für Motorräder eine Investition – jedoch eine, die sich in jedem Fall lohnt. Neben der Tatsache, dass Motorräder sicher untergebracht sind, wertet eine solche, abschließbare Unterstellmöglichkeit eine Immobilie oder Mietwohnanlage ungemein auf. Nicht jeder Vermieter kann das bieten, so dass sich Eigentümer hier von anderen Angeboten auf dem Immobilienmarkt abheben können.



**SIE HABEN NOCH FRAGEN?  
KEIN PROBLEM, SIE ERREICHEN  
UNS JEDERZEIT PER E-MAIL ODER  
TELEFON.**

Telefon: 0341 - 481 1249

Mail: [info@panelsell.com](mailto:info@panelsell.com)